

ИНДИВИДУАЛЬНЫЙ ЖИЛОЙ ДОМ - отдельно стоящий жилой дом с количеством этажей не более чем три, предназначенный для проживания одной семьи.

Одноквартирный загородный жилой дом, в отличие от дачи, предназначен для круглогодичного проживания, а в отличие от крестьянского подворья не предполагает большого подсобного хозяйства и соответствующих надворных построек. Семья в таком доме тесно связана работой или учёбой с городом, поэтому планировка дома, отражая образ жизни, носит полугородской характер.



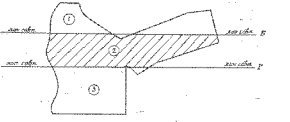
РЕКОМЕНДУЕМАЯ ЛИТЕРАТУРА

1. СНиП 2.08.01-89**. "Жилые здания" с изменениями от 1993, 1994, 1996 гг.
2. СНиП 2.07.01-89(2000). "Градостроительство. Планировка и застройка городских и сельских поселений"
3. СНиП 21-01-97. "Пожарная безопасность зданий и сооружений"
4. НПБ 106-95. Индивидуальные жилые дома. Противопожарные требования
5. СНиП П-12-77. "Защита от шума"
6. СНиП П-3-79. "Строительная теплотехника»
7. Змеул С.Г. Архитектурная типология зданий и сооружений – М.: Стройиздат, 2000
8. Нанасова С.М. Малоэтажные дома. Учебное пособие. – Москва: Издательство Ассоциации строительных вузов, 2007
9. Лисициан М.В. Архитектурное проектирование жилых зданий – М.: Архитектура-С, 2006
10. Нефёдов, В. А. Городской ландшафтный дизайн: учебное пособие – СПб.: Любавич, 2012
11. Дыховичный Ю.А. Архитектурные конструкции. Книга I. Архитектурные конструкции малоэтажных жилых зданий: учебное пособие – М.: «Архитектура-С», 2006
12. Дж. Белл, Э. Статаки Архитектура будущего. Новые концепции домов и коттеджей – Питер, 2012
13. Сюзанна Трокме Современные загородные дома всего мира – Арт-Родник, 2007
14. Ивина М.С. Проект индивидуального жилого дома: методические указания – СПбГАСУ, 2013

113
(1:1000)
1:1000
1:1000

ЛИСТ 2
ДОГОВОР N 23-20
M-B 1:500

СХЕМА РАСПОЛОЖЕНИЯ ЛИСТОВ



С. А. А. А.
Инженер
С. А. А. А.
Инженер

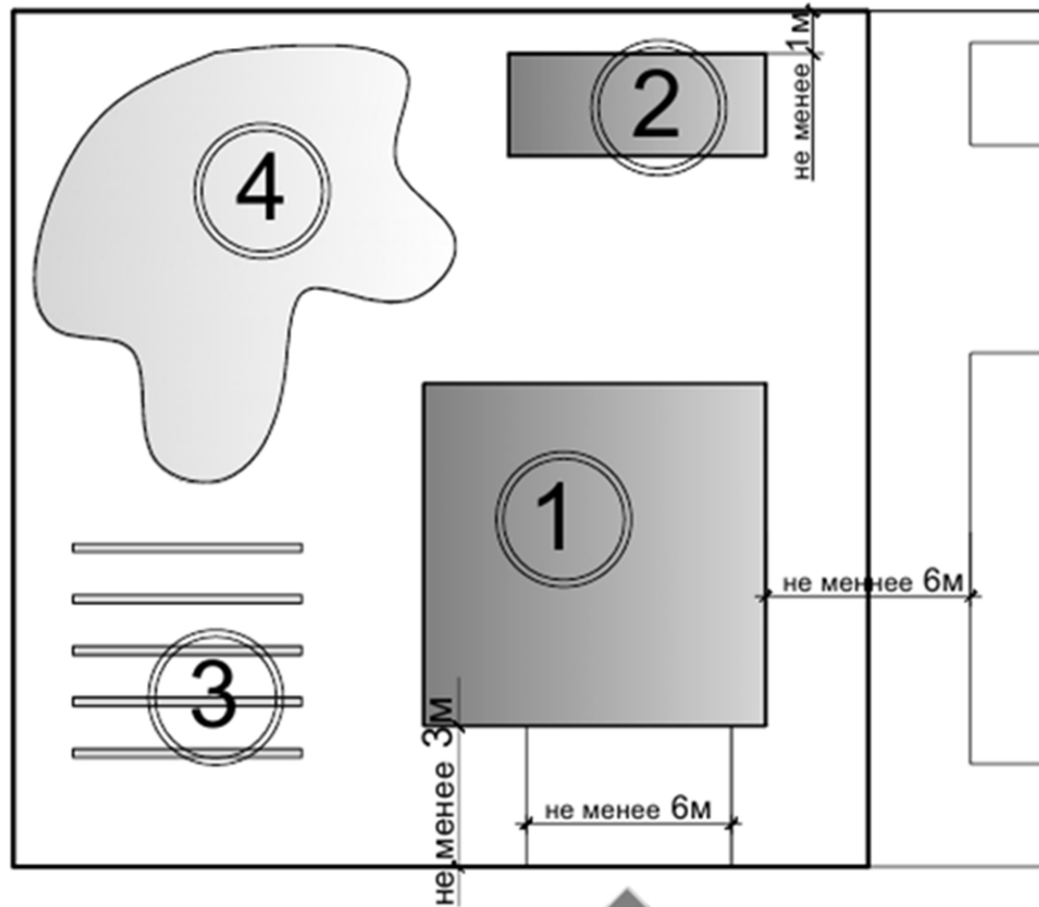


Лист 2

390

ПЛАНИРОВКА УЧАСТКА ИНДИВИДУАЛЬНОГО ЖИЛОГО ДОМА

• Схема функционального зонирования участка



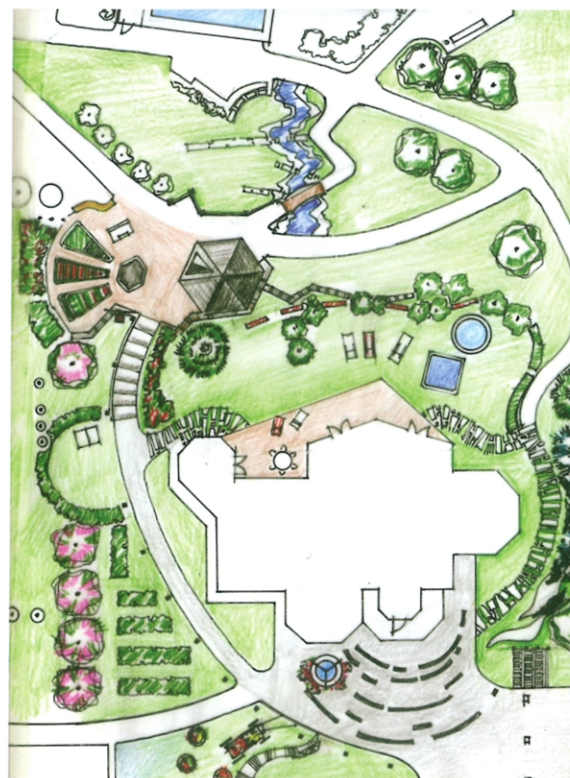
- 1. Зона жилого дома
- 2. Зона хозяйственных построек
- 3. Зона огорода
- 4. Зона отдыха

Рекомендуемая площадь участка – 0,15-0,18 га.

• Примеры решения ген плана



5.1.28



5.1.29



5.1.30

Эскизные проекты планировочной организации участков индивидуальной застройки под Санкт-Петербургом

5.1.28. Ландшафтная организация территории в условиях соседства с лесным массивом и преобладанием бионических мотивов в дизайне среды

5.1.29. Эскиз организации ландшафта индивидуального участка на рельефе с использованием ритма в посадках фруктовых деревьев, устройством французского огорода, «сухого» каскада и зоны отдыха перед домом

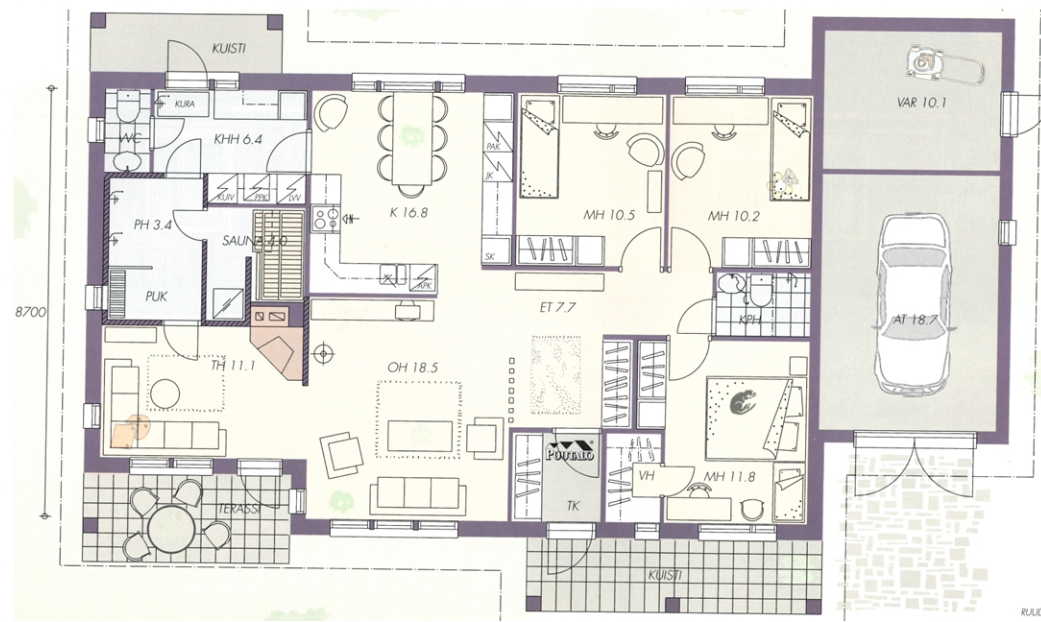
5.1.30. Ландшафтная организация индивидуального участка с использованием бионических мотивов и каскадных композиций на рельефе

ФУНКЦИОНАЛЬНО-ПЛАНИРОВОЧНЫЕ РЕШЕНИЯ ИНДИВИДУАЛЬНОГО ЖИЛОГО ДОМА

• Примеры функционального зонирования жилого дома



2



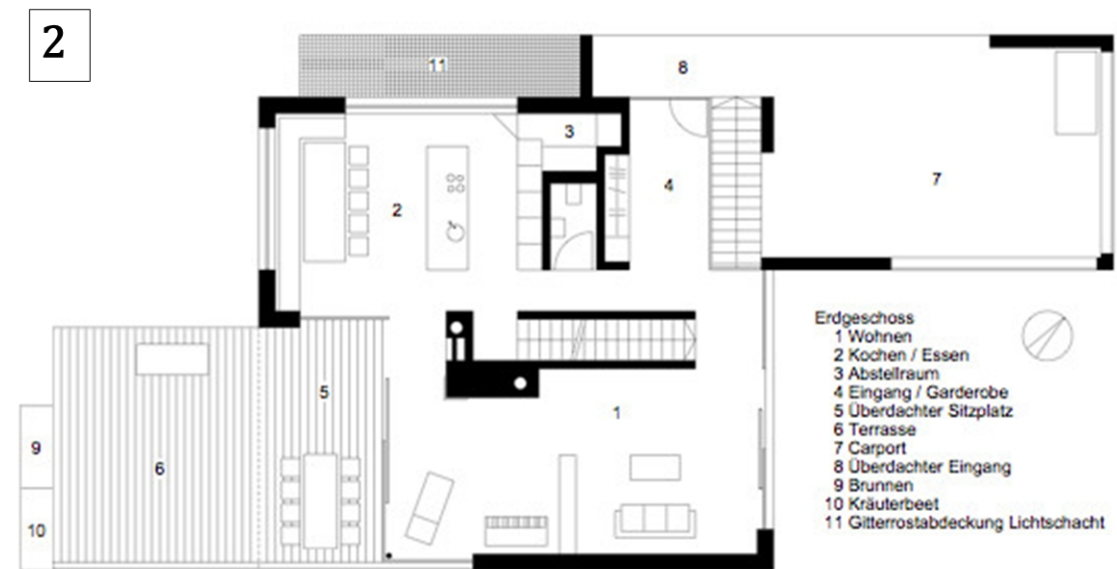
• Рекомендации к помещениям жилого дома

Название помещения	Площадь помещения м ²	Количество помещений шт.	Размещение
зона дневного пребывания			
Входной узел		2	Первый этаж
Тамбур			
Холл-прихожая			
Гостиная (общая комната)	20-30	1	Первый этаж
Кухня	10-12	1	Первый этаж
индивидуальная зона			
Спальня	12-15	2-4 (в зависимости от состава семьи)	Второй этаж
Уборная		1-3 (в зависимости от состава семьи)	На каждом этаже
Ванная		1-3 (в зависимости от состава семьи)	На каждом этаже
зона подсобных помещений			
Гараж		На 1-2 машины	Первый, цокольный этаж
Мастерская		1	Цокольный, первый этаж
Котельная	10-15	1	Цокольный этаж
Постирочная	10-15	1	Цокольный этаж
Дополнительные помещения			
Сауна		1	Цокольный, первый этаж
Бассейн		1	Цокольный, первый этаж
Спортзал			
Столовая	15-20	1	Первый этаж
Игровая комната (детская)	12-15	1	Первый, второй этаж
Кабинет с библиотекой	12-15	1	Второй этаж
Каминный холл	15-20	1	Первый этаж
Бильярдная		1	Цокольный, первый этаж
Гостевые комнаты	12-15	В зависимости от состава семьи	Первый этаж
Зимний сад	15-30	1	Первый этаж
Терраса	30-50		

Рекомендуемая общая площадь жилого дома – 150-250 м²

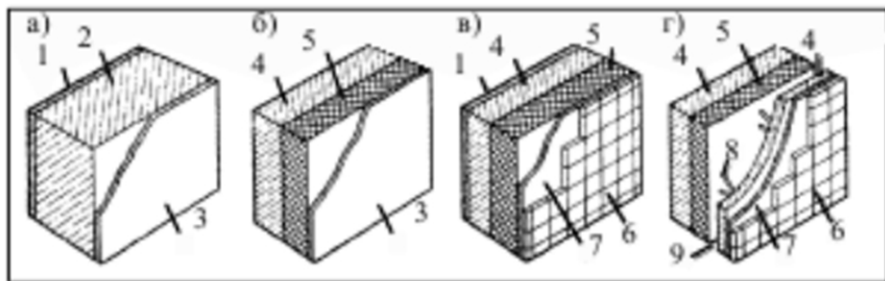
ФУНКЦИОНАЛЬНО-ПЛАНИРОВОЧНЫЕ РЕШЕНИЯ ИНДИВИДУАЛЬНОГО ЖИЛОГО ДОМА

• Примеры функционального зонирования жилого дома



СТРОИТЕЛЬНЫЕ МАТЕРИАЛЫ И КОНСТРУКЦИИ

Схемы вариантов решений наружных стен



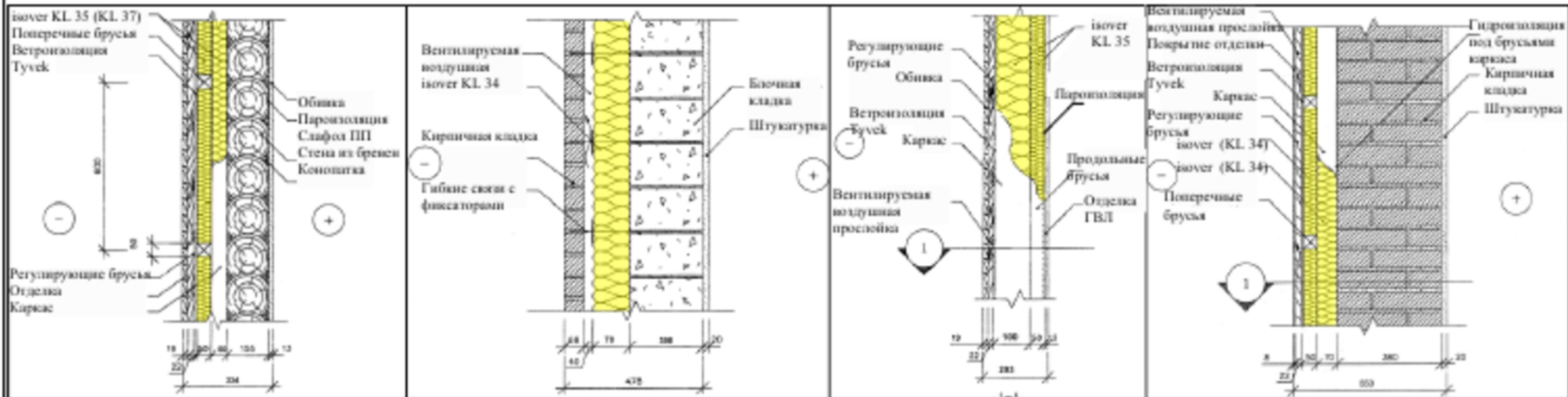
а) схема однослойной стены; б-г - многослойные стены
 1 - внутренняя штукатурка, 2 - несущая стена из эффективного материала 3 - наружный отделочный слой, 4 - несущий слой, 5 - утеплитель, 6 - наружная отделка, 7 - слой из раствора, 8 - связь из антикоррозийной стали, 9 - воздушная прослойка

бревенчатая стена

газобетонная стена

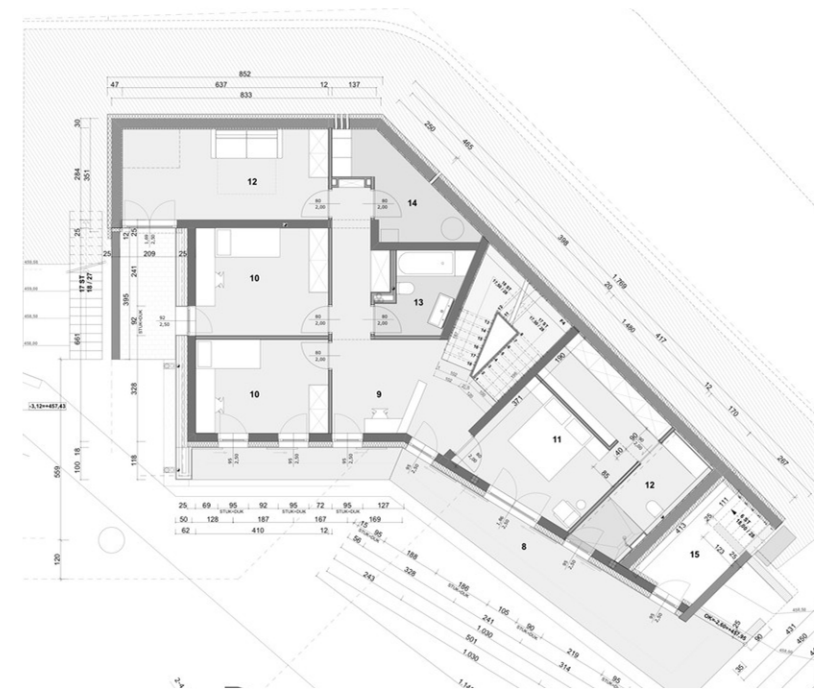
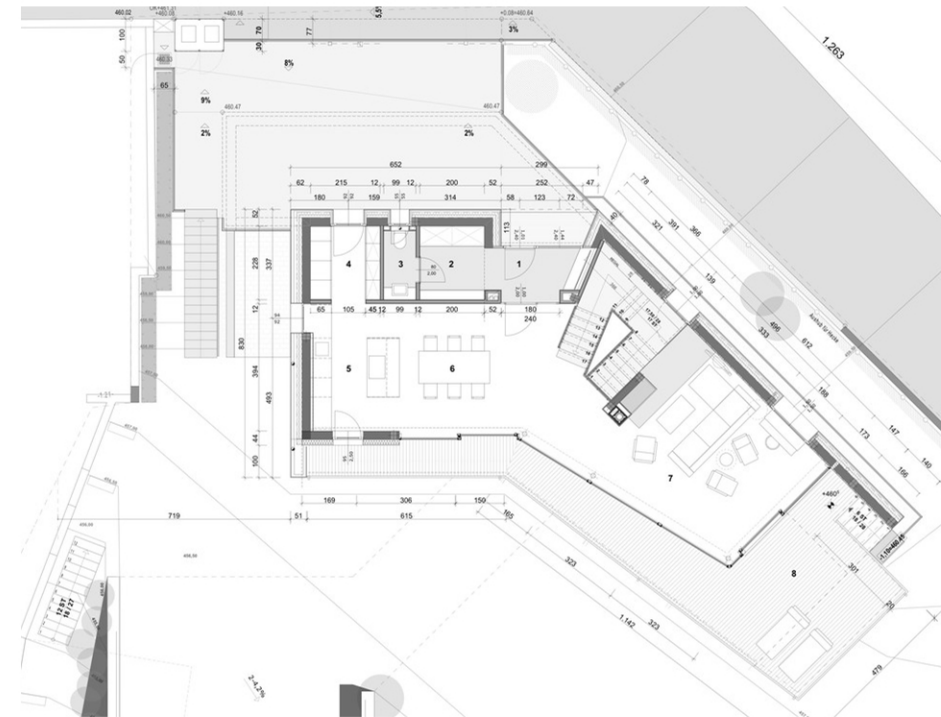
каркасная стена

кирпичная стена



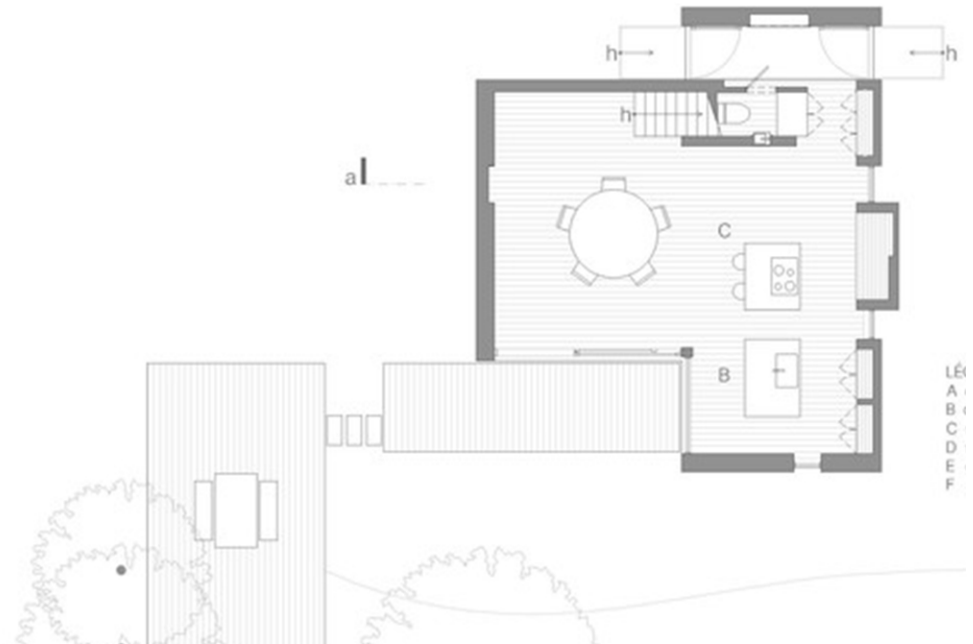
АРХИТЕКТУРНЫЕ РЕШЕНИЯ

Жилой дом, Австрия, 2013 г. СОБЩ 385 м²



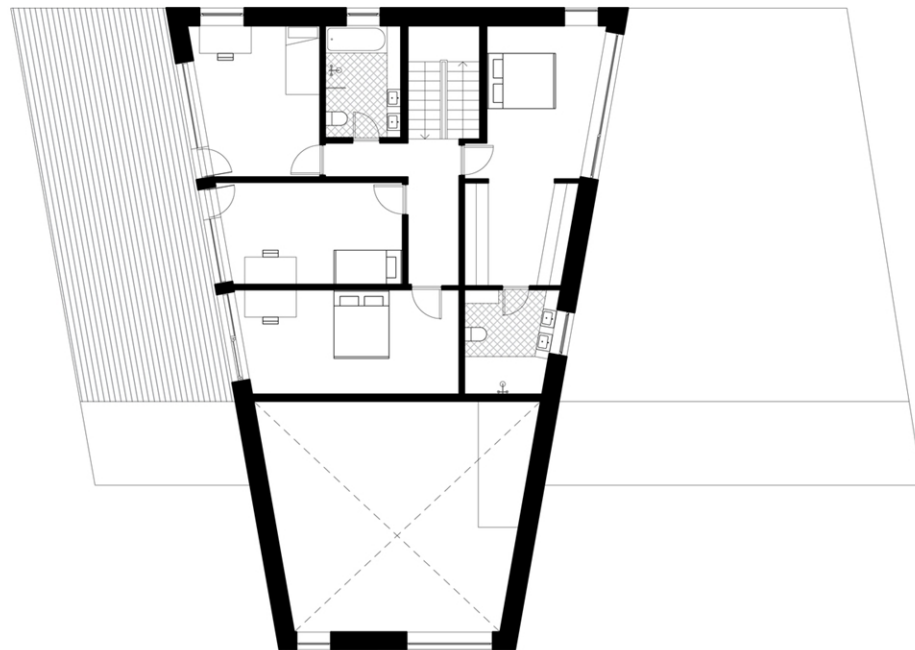
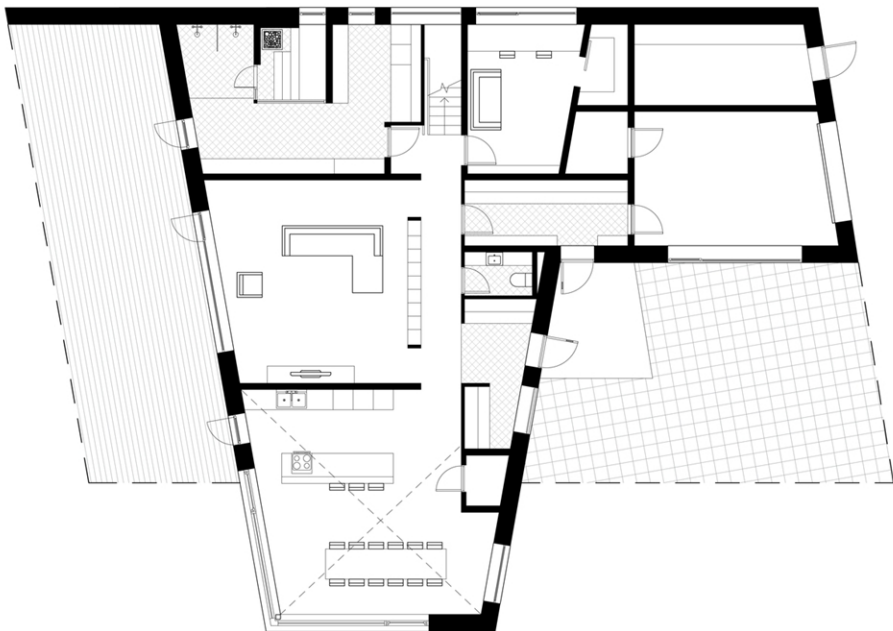
АРХИТЕКТУРНЫЕ РЕШЕНИЯ

Жилой Дом скульптора Ярнушкевича , Канада, 2013 г., SOбщ 160 м2



АРХИТЕКТУРНЫЕ РЕШЕНИЯ

Жилой дом, Эстония, 2016 г., СОбщ 293 м2



АРХИТЕКТУРНЫЕ РЕШЕНИЯ

Жилой дом, Нидерланды, 2014 г.

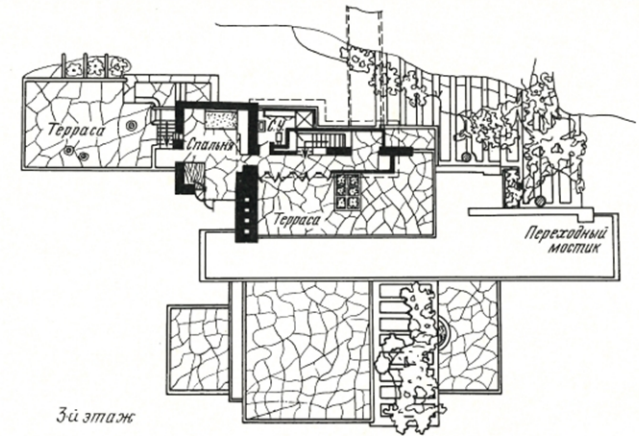


АРХИТЕКТУРНЫЕ РЕШЕНИЯ

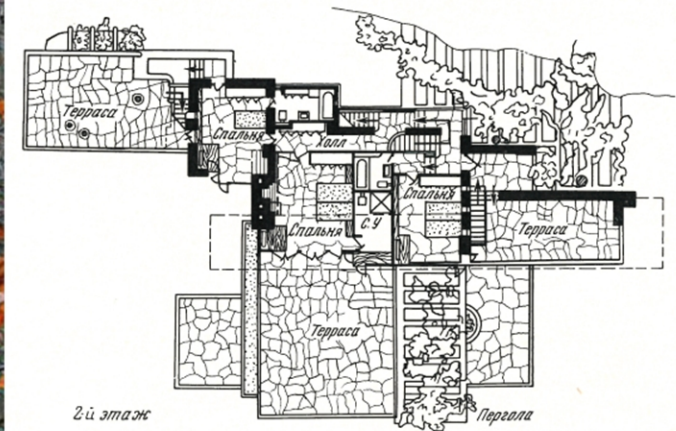
Вилла "У водопада", Франк Ллойд Райт, США, 1937 г.



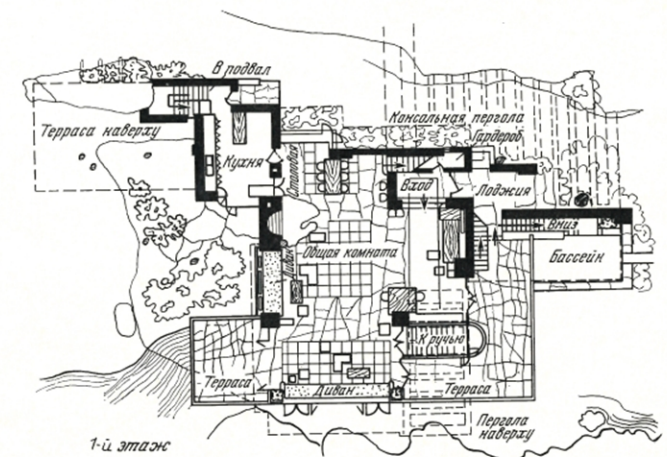
У
Г.
17.
Ы



3й этаж



2й этаж



1-й этаж